

LUNDI

MARDI

MERCREDI

JEUDI

VENDREDI

SAMEDI

DIMANCHE

05	06	07	08	09	10	11	04 10h- Rando-sophro avec Florence : A Wissant
Bal(l)odes contées et chantées : 10h30 - sur la route de nos légendes - Wissant 14h30 - balade fantastique, lutrins, trolls et géants - Ambletreuse	10h Les balades de Vincent : Le Cap Gris-Nez - Audinghen 14h Cani-balade avec Espace Cynhose - 4,5 km - Wissant	9h30 Sorties avec Caroline : Comment s'est formé le détroit du Pas-de-Calais et la Manche ? - Wissant	9h Sortie botanique avec Juliette Vincent : Découvrir les plantes sauvages et culinaires de la Terre d'Opale - Wissant	10h Randonnée avec l'ARCO A la recherche de l'épave du Lord Grey - 6 km - Audinghen			
12	13	14	15	16	17	18	
	10h Les balades de Vincent : Le Mur de l'Atlantique - Audinghen 14h Cani-balade avec Espace Cynhose - 5,5 km - Leubringhen	10h Randonnée avec l'ARCO Le Mont Roland, entre Calaisis et Boulonnais - 14h Cani-balade avec Espace Cynhose - 6,5 km - Landrethun-le-Nord Leubringhen	Bal(l)odes contées et chantées : 10h30 - sur la route de nos légendes - Wissant 14h30 - balade fantastique, lutrins, trolls et géants - Ambletreuse	9h30 Sorties avec Caroline : Faune et flore des dunes et marais littoraux, richesse des zones humides - Wissant			
19	20	21	22	23	24	25	
Bal(l)odes contées et chantées : 10h30 - sur la route de nos légendes - Wissant 14h30 - balade fantastique, lutrins, trolls et géants - Ambletreuse	10h Les balades de Vincent : Le village de Wissant 14h Cani-balade avec Espace Cynhose - 4,5 km - Audinghen	10h-12h30 Initiation au Cardiogoal - Ambletreuse	Bal(l)odes contées et chantées : 10h30 - sur la route de nos légendes - Wissant 14h30 - balade fantastique, lutrins, trolls et géants - Ambletreuse	10h Sorties avec Caroline et Roger Paradis : Coquillages et crustacés, à marée basse - Audresselles 10h Randonnée avec l'ARCO Nature, mer, ancien village de pêcheurs - 6 km - Wissant			
26	27	28	29	30	31		
	9h30 Sorties avec Caroline : Comment s'est formé le détroit du Pas-de-Calais et la Manche ? - Wissant	10h Randonnée avec l'ARCO Le Mont de Couple vue à 360° - 7 km - Audembert					

L'OFFICE DE TOURISME
DE LA TERRE DES 2 CAPS
PRÉSENTE SON

AGENDA des SORTIES

Août 2024

BAL(L)ADE

CARDIOGOAL

HISTOIRE

visite

nature

contes

RANDONNÉE

Botanique

cani-balade

SOPHROLOGIE

Renseignements auprès de l'office de tourisme de
La terre des 2 caps au +33 3 21 824 800.

Réservation obligatoire via la billetterie en ligne :



via tourisme@terredes2caps.com,
sur [f](#) Terre des 2 Caps Tourisme,
sur www.terredes2capstourisme.fr

Billetterie
en ligne





SOPHROLOGIE

Une rando-sophro est une randonnée ponctuée d'exercices de sophrologie, de respiration, quelques touches de pleine conscience. On en ressort la plupart du temps détendu, reboosté. C'est aussi l'occasion de belles rencontres.

Florence Péciaux

Dimanche 04 août - 10h - Wissant
15€ - Limité à 15 personnes



HISTOIRE

« Je suis toujours à la recherche de nouveaux thèmes pour développer mon activité et offrir aux personnes intéressées des balades riches en émotions. Notre belle Terre a une histoire tellement dense que mes promenades s'enrichissent à chaque fois. »

Vincent Schmitt

Mardi 6 août - 10h - Le Cap Gris-nez - Audinghen
Mardi 13 août - 10h - Le Mur de l'Atlantique - Audinghen
Mardi 20 août - 10h - Le village de Wissant - Wissant
10€/adulte - 6€/ - de 12 ans - Limité à 20 personnes



Cani-balade

Les balades sont un moment de sociabilisation indispensable au bon développement et au bien être de votre chien. C'est également l'occasion de rencontrer d'autres amoureux de nos compagnons à 4 pattes et d'échanger tous ensemble.

Audrey Quenu d'Espace Cyn'biose

Mardi 06 - 14h - 4,5 km - Wissant
Mardi 13 - 14h - 5,5 km - Leubringhen
Mardi 20 - 14h - 4,5 km - Audinghen
5€/chien - Limité à 6 chiens

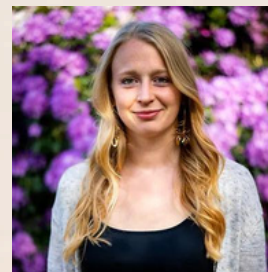


Bal(l)ade

Les bal(l)ades de Roland sont à la fois une découverte des paysages mais aussi des contes sur le patrimoine local, vecteurs de valeurs humanistes. Des chansons pleines d'humour pour amuser et faire réfléchir petits et grands.

Laurent Lefebvre d'Atome Théâtre

Lundi 05 - 10h30/14h30 - Wissant/Ambleteuse
Jeudi 15 - 10h30/14h30 - Wissant/Ambleteuse
Lundi 19 - 10h30/14h30 - Wissant/Ambleteuse
Jeudi 22 - 10h30/14h30 - Wissant/Ambleteuse
10€ adulte / 6€ - de 12 ans - Limité à 25 personnes



Botanique

Découvrez l'incroyable variété de plantes médicinales et culinaires qui poussent dans la belle région des Caps et Marais d'Opale.

Juliette Vincent

Jeudi 08 août - 9h - Découvrir les plantes sauvages et culinaires de La Terre d'Opale - Wissant
15€/adulte - 6€/ - de 12 ans - Limité à 20 personnes



Nature

La diversité de ces milieux éveillera nos cinq sens : on goûte les plantes, on hume les fleurs, on écoute les oiseaux, on observe la mer, on laisse glisser le sable entre nos doigts... le tout dans une ambiance conviviale et détendue.

Caroline Géneau

Mercredi 07 - 9h30 - Comment s'est formé le détroit du Pas-de-Calais et la manche ? - Wissant
Vendredi 16 - 9h30 - Faune et flore des dunes et marais littoraux, richesse des zones humides - Wissant
Vendredi 23 - 10h - Coquillages et crustacés, à marée basse - Audresselles
Mardi 27 - 9h30 - Comment s'est formé le détroit du Pas-de-Calais et la manche ? - Wissant
12€/adulte - 8€/ - de 14 ans - Limité à 15 personnes



RANDONNÉE

Ici on ne marche pas seulement pour marcher. l'ARCO propose des découvertes culturelles, organise des moments de convivialité où les rires accompagnent la joie d'être ensemble et de partager des petits moments d'aventure.

Association des Randonneurs de la Côte d'Opale

Vendredi 09 - 10h - A la recherche de l'épave du Lord Grey - 6 km - Tardinghen
Mercredi 14 - 10h - Le Mont Roland, entre Calaisais et Boulonnais - 6,5 km - Landrethun-le-Nord
Vendredi 23 - 10h - Nature, mer, ancien village de pêcheur - 6 km - Wissant
Mercredi 28 - 10h - Le Mont de Couple, vue à 360° - 7 km - Audembert
5€/personne - Limité à 30 personnes



CARDIOGOAL

Des initiations sont proposées par l'association Cardiogoal Outdoor, pour les curieux de découvrir ce sport collectif mixte, sans contact, avec un règlement dédié. Dès 12 ans.

Association Cardiogoal Outdoor

Mercredi 21 - 10h-12h30 - Citystade d'Ambleteuse
Gratuit sans réservation - accessible pour les 12 ans et plus